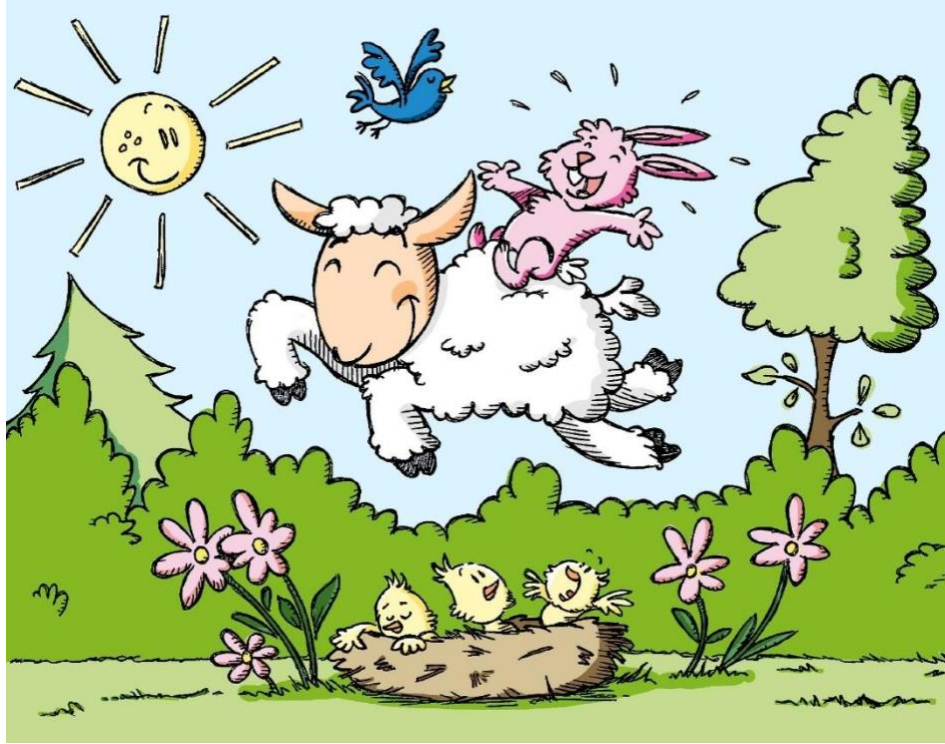


لهجتي والفصحى (مستوى 1)

الوصف:	مساعدة المتعلم على ممارسة مهارات القراءة ومعالجة البيانات واكتشاف التشابهات والاختلافات بين لهجتك العامية واللغة العربية الفصحى
السؤال الرئيسي	كيف تختلف لهجتي عن اللغة العربية الفصحى (وكيف تتشابه معها)؟
الفئة العمرية:	من 7 إلى 10 سنوات
المواد:	اللغة العربية والرياضيات
إجمالي الوقت المطلوب:	من 30 إلى 60 دقيقة يوميًا لمدة 4 أيام
توجيه تحت اشراف/ذاتي اولياء الأمور	يتطلب اشراف أولياء الأمور
اللوازم المطلوبة:	دفتر أو ورقة، وقلم جاف أو رصاص، ومسطرة، وأقلام ملونة، وكتاب اللغة العربية المدرسي أو مصدر أدبي آخر يتناسب مع العمر.

اليوم	الوقت	النشاط والوصف
1	10 دقائق	<ul style="list-style-type: none"> - يتصفح المتعلم كتابًا باللغة العربية ويختار قصيدة أو قصة قصيرة لقراءتها مع أحد الوالدين/الأشقاء، ويقرأها بصوت عال. - إذا كان المتعلم لا يستطيع القراءة بعد، فيمكنك: <ul style="list-style-type: none"> ○ قراءة القصة أو القصيدة له، ○ أو استعراض الصور ووصفها له مثل ما هو موضح في الملحق الأول، ○ أو الاستماع إلى المقاطع الصوتية على أي موقع يفضله المتعلم إذا كان الإنترنت متاحًا
	15 دقيقة	<p>ناقش القصيدة/ القصة القصيرة/ الصورة مع المتعلم، واطلب منه شرح ما فهمه أو ما يراه. وصحح له إذا لزم الأمر ووضّح له الكلمات التي أخطأ فيها، إن وُجِدَت، ثم اطلب منه قراءة القصيدة مرة أخرى و"ترجمتها" إلى لهجتك العامية.</p> <p>إذا كنت تستمع إلى مقطع صوتي، فاطلب منه كتابة بعض كلمات القصة، ثم اطلب منه ذكر الكلمة المرادفة لها في لهجتك.</p> <p>إذا كان المتعلم يصف صورة، فيمكنك أن تطرح عليه سؤالين كما هو مبيّن أدناه، واطلب منه الإجابة باللغة العربية الفصحى، قدر الإمكان. وسجل إجاباته وأبرز بعض الكلمات للمناقشة. يمكنك أيضًا استخدام هذه الصورة والأسئلة المقترحة المرفقة:</p>



المصدر: <https://pixabay.com/illustrations/spring-lamb-happy-outdoor-meadow-2920471/>

الأسئلة المقترحة:

ماذا ترى في الصورة؟

لماذا الأرنب سعيد؟

ماذا يفعل الخروف؟

كم حيواناً في الصورة؟

كم زهرة في الصورة؟

يُفكر المتعلم فيما يلي: ما رأيك في هذا النشاط؟ وهل كان صعباً/ سهلاً؟ وهل كان فيه كلمات نستخدمها في لهجتنا؟ وما الكلمات المألوفة (من لهجتنا) وما الكلمات المختلفة؟

5
دقائق

اشرح للمتعلم أن اللغة العربية يتحدث بها ملايين الناس في أكثر من 20 دولة ولكن يوجد اختلاف كبير في كيفية تحدثنا بها. يبين كيف تتأثر لهجاتنا بالعديد من اللغات الأخرى المحلية والإقليمية. على سبيل المثال، كلمة "شنطة" المستخدمة للإشارة إلى حقيبة في العديد من اللهجات لها بالفعل أصول تركية وفارسية ويُطلق عليها باللغة العربية الفصحى "حقيبة".

نقطة اختيارية: يحاول المتعلم التفكير في أمثلة أخرى لإظهار مدى اختلاف اللهجات عن بعضها البعض. فعلى سبيل المثال: ما هي الكلمة المستخدمة للإشارة إلى "المصباح الكهربائي" في اللهجة القطرية والسورية؟ (استخدم أي لهجات يعرفها المتعلم)

5)
دقائق
(

2	10 دقائق	<p>وضِّح للمتعلِّم أنه سيُنقِّذ مشروع لمعرفة مدى تشابه لهجتك مع اللغة العربية الفصحى أو اختلافها عنها. باستخدام قلم جاف/ قلم رصاص ومسطرة، ارسم جدولاً على ورقة وسجل:</p> <p>1- الكلمة باللغة العربية الفصحى</p> <p>2- الكلمة المقابلة لها باللهجة العامية</p> <p>3- نوع الكلمة (اسم وفعل وحرف... إلخ).</p> <p>4- التشابه أو الاختلاف</p> <p>النموذج:</p> <table border="1" data-bbox="280 734 1147 1223"> <thead> <tr> <th>الرقم</th> <th>الكلمة باللغة العربية الفصحى</th> <th>الكلمة باللهجة العامية</th> <th>متطابق</th> <th>مختلف</th> </tr> </thead> <tbody> <tr> <td>1</td> <td>كتاب</td> <td>كتاب</td> <td>✓</td> <td></td> </tr> <tr> <td>2</td> <td>دراجة هوائية</td> <td>سيكل/عجلة</td> <td></td> <td>✓</td> </tr> <tr> <td>3</td> <td>صعد</td> <td>طلع</td> <td></td> <td>✓</td> </tr> </tbody> </table>	الرقم	الكلمة باللغة العربية الفصحى	الكلمة باللهجة العامية	متطابق	مختلف	1	كتاب	كتاب	✓		2	دراجة هوائية	سيكل/عجلة		✓	3	صعد	طلع		✓
الرقم	الكلمة باللغة العربية الفصحى	الكلمة باللهجة العامية	متطابق	مختلف																		
1	كتاب	كتاب	✓																			
2	دراجة هوائية	سيكل/عجلة		✓																		
3	صعد	طلع		✓																		
3	30 من 40 دقيقة	<p>يبحث المتعلم عن قصة قصيرة أخرى أو قصيدة أو صورة في كتابه المدرسي أو أي كتابٍ آخر أو مجلة... إلخ، ويكرر تمرين الأمس.</p> <p>ناقش القصة/ القصيدة/ الصورة مع المتعلم واسأله عن الكلمات التي فهمها والتي لم يفهمها وشرح له ما لم يفهمه.</p> <p>يكتب المتعلم بعض كلمات القصة/ الصورة في الجدول ويملاً الأعمدة الأخرى. ساعد المتعلم في تحديد الكلمة المقابلة في لهجتك. لك أن تكتب الكلمات بخط منقط وتطلب من المتعلم تتبعه لممارسة الكتابة، إذا لم يكن يجيدها بعد.</p> <p>يكرر المتعلم نشاط اليوم الثاني بقصتين قصيرتين/ قصيدتين/ صورتين إضافيتين من اختياره. تأكد من أنه يقرأ بنفسه، ولا تتدخل إلا للتصحيح له عندما يُخطئ.</p> <p>إذا لم يجد المتعلم أي قصص أو قصائد إضافية وكان متاحاً لك مشاهدة التلفاز أو مقاطع فيديو باللغة العربية على الهاتف أو الجهاز اللوحي أو جهاز الكمبيوتر المحمول... إلخ. اطلب منه تكرار النشاط من خلال:</p> <ul style="list-style-type: none"> ● مقاطع قصيرة أو أفلام باللغة العربية الفصحى ● مقاطع قصيرة أو أفلام بلهجة مألوفة (سيطلب ذلك منه أن يعكس اتجاه الترجمة ويترجم من العامية إلى الفصحى) 																				

<p>وبعد الانتهاء من كل قصة أو قصيدة أو مقطع، صمم له جدولاً مشابهاً للنموذج أعلاه، واطلب منه أن يملأه. هناك بديل آخر هو أن تطلب من المتعلم إجراء محادثات يومية لمدة ساعة على الأقل معك أو مع أفراد العائلة أو الأصدقاء الآخرين باللغة العربية الفصحى، وتدوين جميع الكلمات التي يستخدمها، ثم إيجاد الكلمات المقابلة لها باللهجة العامية.</p>		
<p>يحسب المتعلم عدد علامات الاختيار في أعمدة التشابه والاختلاف لكل قصة ويكتب الإجمالي لكل عمود. ويمكن للمتعمّل إجراء أنشطة رياضية أخرى كذلك. فعلى سبيل المثال: إذا كان في التاسعة أو العاشرة من عمره، يمكنك أن تطلب منه أن يوضح لك كيف يمكننا الحصول على العدد الإجمالي للكلمات التي جُمعت من جميع الجداول باستخدام الضرب بدلاً من العدِّ (إذا كان لديك نفس عدد الكلمات لكل جدول، يمكنك استخدام المصفوفات (الشبكات) لاستنتاج المجموع- "لديك 10 كلمات و 3 جداول، بدلاً من حساب الكلمات في كل جدول، اضرب فقط $10 \times 3 = 30$ كلمة".</p>	<p>10 دقائق</p>	<p>4</p>
<p>يُقدم المتعلم نتائجه للعائلة من الجداول المكتملة:</p> <ul style="list-style-type: none"> - كم عدد الكلمات المتشابهة/ المختلفة في نشاط القصة القصيرة/ القصيدة/ الصورة؟ - هل هناك كلمات تبدو متشابهة باللغة العربية الفصحى وباللهجة العامية، ولكن تختلف في النطق؟ 	<p>5 دقائق</p>	
<p>ناقش مع المتعلم النتائج التي توصل إليها:</p> <ul style="list-style-type: none"> ● هل يعتقد أن لهجته تتشابه مع اللغة العربية الفصحى أم تختلف عنها؟ إذا كانت الإجابة بنعم فلماذا، وإذا كانت بلا فلماذا لا؟ ● هل الكلمات الفصحى المستخدمة في القصص أو الأفلام تشبه إلى حد ما لهجتنا العامية مقارنة بالقصائد، أم ليس هناك اختلاف؟ كيف تحدد ذلك؟ 	<p>15 دقيقة</p>	
<p>● النطق الصحيح أثناء قراءة القصص والقصائد مع الإغراب</p> <p>● تطبيق النشاط على 3 قصص قصيرة أو قصائد أو أفلام على الأقل</p> <ul style="list-style-type: none"> ○ يجب أن تستغرق القصة/ القصيدة/ الفيلم 30 دقيقة على الأقل ○ يجب أن تكون مناسبة لعمر المتعلم ○ يجب أن تشمل مهارة حياتية واحدة على الأقل أو قيم/أخلاق حميدة <p>● عمل جدول لكل قصة/ قصيدة/ فيلم بحيث يكون إجمالي الجداول 3 جداول.</p> <ul style="list-style-type: none"> ○ يجب أن تحتوي الجداول على إجمالي التشابهات/ الاختلافات لكل مصدر ○ يجب أن تكون الكلمات إما أسماء أو أفعال. يرجى الحدّ من استخدام الحروف مثل من وإلى... إلخ. <p>● عرض الجداول: يجب على المتعلمين:</p> <ul style="list-style-type: none"> ○ مناقشة المصادر التي استخدموها وقراءة قائمة الكلمات الفصحى ○ مناقشة العدد الإجمالي للتشابه والاختلاف والمقارنة بينهما ○ تقديم استنتاجهم حول ما إذا كانت اللهجة مختلفة عن/ متشابهة مع الفصحى 	<p>معايير التقييم</p>	

نتائج التعلم:	1- ممارسة مهارات القراءة باللغة العربية الفصحى 2- تعلم مفردات اللغة العربية 3- التدريب على الجمع والضرب حتى رقم واحد (اختياري/ متقدم)
التعلم السابق المطلوب:	اللغة العربية للصفوف من 1 إلى 4 ● قراءة الكلمات الأساسية ● معرفة لهجة واحدة على الأقل (يُفضل أن تكون اللهجة الأم) ● العد والجمع والضرب (اختياري/ متقدم)
الأفكار الموحاة:	لا يوجد
الأنشطة الإثرائية الإضافية:	- يمكنك إضافة لهجة أخرى يعرفها المتعلم، إن وجدت، وتحديد أي اللهجتين أقرب إلى الفصحى. - يمكنك أن تطلب من المتعلم أداء عمليات رياضية أكثر تقدمًا باستخدام البيانات المذكورة في الجداول.

لهجتي والفصحى (المستوي 3)

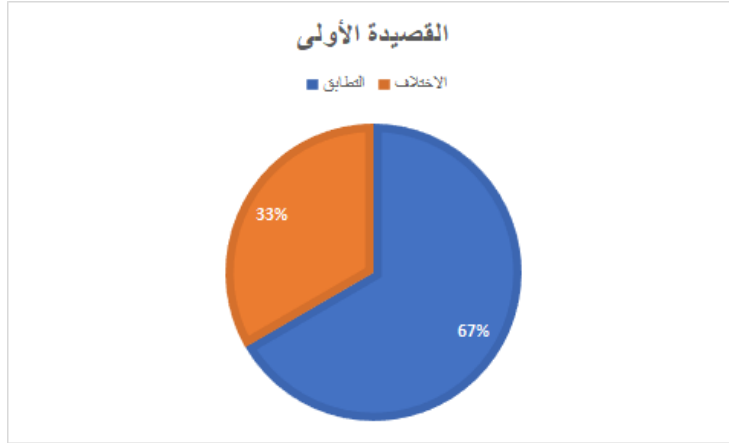
الوصف:	مساعدة المتعلم على ممارسة مهارات القراءة ومعالجة البيانات واكتشاف التشابهات والاختلافات بين لهجتك العامية واللغة العربية الفصحى.
السؤال التحفيزي	كيف تختلف لهجتي عن اللغة العربية الفصحى (وكيف تتشابه معها)؟
الفئة العمرية:	من 11 إلى 13 سنوات
المواد:	اللغة العربية والرياضيات
إجمالي الوقت المطلوب:	من 40 دقيقة إلى ساعتين يوميًا طوال 4 أيام (إجمالي 2.6 إلى 4.2 ساعة تقريبًا)
توجيه تحت اشراف/ذاتي اولياء الأمور	يتطلب اشراف أولياء الأمور
اللوازم المطلوبة:	دفتر أو ورقة، وقلم جاف أو رصاص، ومسطرة، وأقلام ملونة، وكتاب اللغة العربية المدرسي أو مصدر أدبي آخر يتناسب مع العمر.

اليوم	الوقت	النشاط والوصف
1	10 دقائق	يتصفح المتعلم كتاب اللغة العربية لاختيار قصيدة أو قصة قصيرة لقراءتها.
	10 دقائق	● يكتب المتعلم في دفتر أو ورقة الفكرة الرئيسة والمغزى من القصة أو القصيدة. صحح له الكلمات التي أخطأ فيها، إن وجدت، واشرحها له، واطلب منه قراءتها مرة أخرى و"ترجمتها" إلى لهجته.
	20 دقيقة	● يُفكر المتعلم فيما يلي ويكتبه: - ما رأيك في هذا النشاط؟ - هل كان صعبًا/سهلًا؟ - هل كان هناك كلمات نستخدمها في لهجتنا؟ - ما الكلمات المألوفة (من لهجتنا) وما الكلمات المختلفة؟
	5 دقائق	اشرح للمتعلم أن اللغة العربية يتحدث بها ملايين الناس في أكثر من 20 دولة ولكن يوجد اختلاف كبير في كيفية تحدثنا بها. بين كيف تتأثر لهجاتنا بالعديد من اللغات الأخرى المحلية والإقليمية. على سبيل المثال، كلمة "شنطة" المستخدمة للإشارة إلى حقيبة في العديد من اللهجات لها بالفعل أصول تركية وفارسية ويُطلق عليها باللغة العربية الفصحى "حقيبة".

5)	نقطة اختيارية: يحاول المتعلم التفكير في أمثلة أخرى لإظهار مدى اختلاف اللهجات عن بعضها البعض. فعلى سبيل المثال: ماهي الكلمة المستخدمة للإشارة إلى "المصباح الكهربائي" في اللهجة القطرية والسورية؟ (استخدم أي لهجات يعرفها المتعلم)	دقائق																								
2	10	دقائق																								
<p>اليوم سَينفذ المتعلم مشروعاً لمعرفة مدى تشابه لهجته مع اللغة العربية الفصحى أو اختلافها عنها. شارك معايير التقييم مع المتعلم قبل بدء المشروع حتى يعرف كيف سَيُقَيَّم.</p> <p>باستخدام قلم جاف/ قلم رصاص ومسطرة، يرسم جدولاً في دفتره أو في ورقة رسم بياني ليسجل:</p> <ul style="list-style-type: none"> ● الكلمة باللغة العربية الفصحى ● الكلمة المقابلة لها باللهجة العامية ● نوع الكلمة (اسم وفعل وحرف، إلخ.) ● التشابه أو الاختلاف <p>النموذج:</p> <table border="1"> <thead> <tr> <th>الرقم</th> <th>الكلمة باللغة العربية الفصحى</th> <th>الكلمة باللهجة العامية</th> <th>النوع</th> <th>التطابق %</th> <th>الاختلاف %</th> </tr> </thead> <tbody> <tr> <td>1</td> <td>كتاب</td> <td>كتاب</td> <td>اسم</td> <td>✓</td> <td></td> </tr> <tr> <td>2</td> <td>دراجة هوائية</td> <td>سيكل/عجلة</td> <td>اسم</td> <td></td> <td>✓</td> </tr> <tr> <td>3</td> <td>صعد</td> <td>طلع</td> <td>فعل</td> <td></td> <td>✓</td> </tr> </tbody> </table>			الرقم	الكلمة باللغة العربية الفصحى	الكلمة باللهجة العامية	النوع	التطابق %	الاختلاف %	1	كتاب	كتاب	اسم	✓		2	دراجة هوائية	سيكل/عجلة	اسم		✓	3	صعد	طلع	فعل		✓
الرقم	الكلمة باللغة العربية الفصحى	الكلمة باللهجة العامية	النوع	التطابق %	الاختلاف %																					
1	كتاب	كتاب	اسم	✓																						
2	دراجة هوائية	سيكل/عجلة	اسم		✓																					
3	صعد	طلع	فعل		✓																					
5	يراجع المتعلم أقسام الكلمة في اللغة العربية الفصحى: الاسم والفعل والحرف	دقائق																								
10	يتصفح المتعلم كتابه المدرسي أو المصادر الأدبية الأخرى، ويختار قصيدة أو قصة قصيرة أخرى لقراءتها.	دقائق																								
10	يكتب المتعلم الكلمات غير المألوفة ويبحث عن معناها باستخدام قاموس أو بمساعدة شخص بالغ أو يبحث عنها على الإنترنت إذا كان متاحاً.	دقائق																								
10	يختار المتعلم من 10 إلى 20 كلمة من القصة، ويكتبها في الجدول ويملاً الأعمدة الأخرى. يجوز للمتعلم أن يطلب مساعدة من شخص بالغ في إيجاد الكلمات المقابلة باللهجة العامية وتحديد قسم الكلمة الصحيح.	دقائق																								
20	يكتب المتعلم فقرة منفصلة في دفتره عن 3-5 كلمات يختارها من الجدول. يجيب المتعلم في كل فقرة لكل كلمة على الأسئلة التالية:	دقائق																								
30	● ما هو الفرق بين هذه الكلمة كما وردت في النص باللغة العربية وكما تُستخدم في لهجتك؟ إذا كانت الكلمة تُكتب بنفس الطريقة فهل هناك اختلاف في النطق؟ كيف يختلف النطق؟	دقيقة																								

<ul style="list-style-type: none"> ● ما هي الأحرف غير الأصلية لهذه الكلمة في اللغة العربية؟ ● ما هي الأحرف غير الأصلية لهذه الكلمة في لهجتك؟ <p>تذكير: الحروف غير الأصلية؛ هي الحروف التي إذا حُذفت من الكلمة لا تغير معناها؛ مثلما في كلمة يَأْكُل، فإن الحروف أ ك ل المكتوبة باللون الأحمر حروف أصلية، بينما ي حرف غير أصلي وحذفه يغير زمن الكلمة ولكن لا يغير معناها.</p>		
<p>يكرر المتعلم نشاط أمس بثلاث قصص أو قصائد إضافية أو أكثر من اختياره. تأكد من أنه يقرأ بنفسه ولا تتدخل إلا للتصحيح عندما يُخطئ.</p> <p>يجب أن يكون الناتج النهائي</p> <ul style="list-style-type: none"> ● 4 جداول تحتوي كل منها من 10 إلى 20 كلمة ● من 12 إلى 15 فقرة تجيب على الأسئلة الثلاثة أعلاه لـ 3-5 كلمات من الجداول الأربعة. <p>إذا لم يجد المتعلم أي قصص أو قصائد إضافية وكان متاح له مشاهدة التلفاز أو مقاطع فيديو باللغة العربية على الهاتف أو الجهاز اللوحي، اطلب منه تكرار النشاط من خلال:</p> <ul style="list-style-type: none"> ● مقاطع قصيرة أو أفلام باللغة العربية الفصحى ● مقاطع قصيرة أو أفلام بلهجة مألوفة (سيتطلب ذلك منه أن يعكس اتجاه الترجمة ويترجم من العامية إلى الفصحى) <p>وبعد الانتهاء من كل قصة أو قصيدة أو مقطع، يصمم المتعلم جدولاً ويمأله، ثم يكتب فقرة يجيب فيها على الأسئلة لـ 3-5 كلمات من كل جدول.</p> <p>هناك بديل آخر؛ وهو أن تطلب من المتعلم إجراء محادثات يومية بواقع ساعة على الأقل معك أو مع أفراد العائلة أو الأصدقاء الآخرين باللغة العربية الفصحى، وتدوين جميع الكلمات التي يستخدمها، ثم إيجاد مرادفات باللهجة العامية.</p>	ساعتان	3
<p>يحسب المتعلم إجمالي أعمدة التشابه والاختلاف لكل قصة.</p> <p>يحسب المتعلم النسبة المئوية للتشابه، أو الاختلاف في كلمات كل قصة أو قصيدة ويكتبها أسفل الصفحة.</p> <p>إذا كان غير قادر على ذلك، أخبره أنه يجب عليه قسمة عدد الكلمات المتشابهة أو المختلفة على إجمالي عدد الكلمات، ثم ضرب النتيجة في 100.</p> <p>أعطهم مثالاً مستخدماً أحد الجداول:</p> <p>- إجمالي عدد أوجه التشابه = 20، إجمالي عدد الكلمات = 30</p> <p>- نسبة الكلمات المتشابهة =</p> <p>○ $20/30 = 0.67$</p> <p>○ $0.67 \times 100 = 67$</p> <p>○ 67%</p>	10 دقائق 10 دقائق 5) دقائق	4

- 10) نقطة اختيارية: يمكن للمتعلم رسم مخطط دائري للنسب المئوية للإختلافات والتشابهات لكل قصيدة/ قصة كما يلي: (دقائق)



5 دقائق ذكره أن جمع جميع أجزاء المخطط الدائري يجب أن تعطينا 100%. اجمع أجزاء أول مخطط دائري معهم للتحقق من ذلك، ووضّح لهم كيفية عمل مخطط دائري.

15 دقيقة يُقدم المتعلم نتائج للعائلة إما من الجداول المكتملة أو المخططات الدائرية. ناقش نتائج المتعلم معه:

- في العموم، هل ترى أن لهجتنا تتشابه مع اللغة العربية الفصحى أم تختلف عنها؟ وكيف توصلت إلى هذا الاستنتاج؟
- هل الكلمات الفصحى المستخدمة في القصص تشبه إلى حد ما لهجتنا العامية مقارنة بالقصائد، أم ليس هناك اختلاف؟ كيف تحدد ذلك؟
- (اختياري) من أين أتت بعض كلمات لهجاتنا في الأصل حسب رأيك؟ يمكنك أن تبين للمتعلم أن بعض الكلمات لها أصول باللغة النوبية والفينيقية والأمازيغية والفارسية... إلخ.

معايير التقييم:

- النطق الصحيح أثناء قراءة القصص والقصائد مع الإغراب
 - تطبيق النشاط على 4 قصص قصيرة أو قصائد أو أفلام على الأقل
 - يجب أن تكون مناسبة لعمر المتعلم
 - يجب أن تشمل مهارة حياتية واحدة على الأقل أو قيم/أخلاق حميدة
 - عمل 4 جداول لكل قصة/ قصيدة/ فيلم:
 - يجب أن تحتوي الجداول على إجمالي التشابهات/ الاختلافات لكل مصدر
 - يجب أن تكون الكلمات إما أسماء أو أفعال. يرجى الحدّ من استخدام الحروف مثل من وإلى... إلخ.
- كتابة 12 إلى 15 فقرة تجيب على الأسئلة التالية بجملة أو أكثر:

<ul style="list-style-type: none"> ● ما هو الفرق بين هذه الكلمة كما وردت في النص باللغة العربية وكما تُستخدم في لهجتك؟ إذا كانت الكلمة تُكتب بنفس الطريقة فهل هناك اختلاف في النطق؟ كيف يختلف النطق؟ ● ما هو الأحرف غير الأصلية لهذه الكلمة في اللغة العربية؟ ● ما هي الأحرف غير الأصلية لهذه الكلمة في لهجتك؟ ● عرض الجداول: يجب على المتعلمين: <ul style="list-style-type: none"> ○ مناقشة المصادر التي استخدموها وقراءة قائمة الكلمات الفصحى، ومنها الكلمات الجديدة التي تعلموها ○ مناقشة النسب الإجمالية للتشابه والاختلاف في كل نوع من المصادر (قصة وقصيدة... إلخ) والمقارنة بينهما ○ تقديم استنتاجهم حول ما إذا كانت اللهجة مختلفة عن/ متشابهة مع الفصحى مع ذكر السبب (اعط أمثلة على كلمات محددة) 	
---	--

<ul style="list-style-type: none"> - تعلم مفردات جديدة في اللغة العربية - ممارسة مهارات القراءة بالفصحى - التدريب على الجمع والقسمة والضرب حتى رقمين 	نتائج التعلم:
<ul style="list-style-type: none"> - اللغة العربية للصفوف من 6 و 7 - القراءة باللغة العربية مع الإعراب ومخارج الحروف السليمة - معرفة لهجة واحدة على الأقل (يفضل أن تكون اللهجة الأم) - الجمع والضرب والقسمة حتى رقمين (اختياري/ متقدم) 	التعلم السابق المطلوب:
لا يوجد	الأفكار الموحاة:
<ul style="list-style-type: none"> - يمكن تعديل هذا النشاط بسهولة وفقًا لعمر المتعلم عن طريق إضافة لهجات للمقارنة، ومطالبة المتعلمين بإعداد تقرير يشرح العملية بالتفصيل والنتائج التي توصلوا إليها في النهاية... إلخ. - يمكنك أن تطلب من المتعلم اكتشاف ما إذا كان هناك اختلاف في النسبة المئوية للكلمات المتشابهة والمختلفة بين أقسام الكلمة المختلفة، أي إذا كانت الأسماء في لهجتك أكثر تشابهًا مع تلك الموجودة في اللغة العربية الفصحى مقارنة بالأفعال، على سبيل المثال. - يمكنك أن تطلب من المتعلم إضافة لهجة أخرى يعرفها، وتحديد أي اللهجتين أقرب إلى الفصحى. 	الأنشطة الإثرائية الإضافية:

- يمكنك إضافة فئات إضافية للمقارنة بين الفصحى والعامية؛ أي أن المترجم يمكنه، على سبيل المثال، المقارنة بين التشابهات والاختلافات من خلال:

- التشبيه
- الفعل الصحيح والفعل المعتل