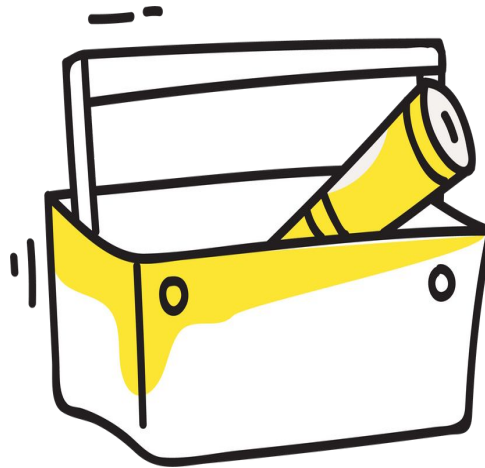


INTERNET
FREE
EDUCATION
RESOURCE
BANK PROJECT
IFERB
PROJECT



Resources for Home Schooling & Distance Learning

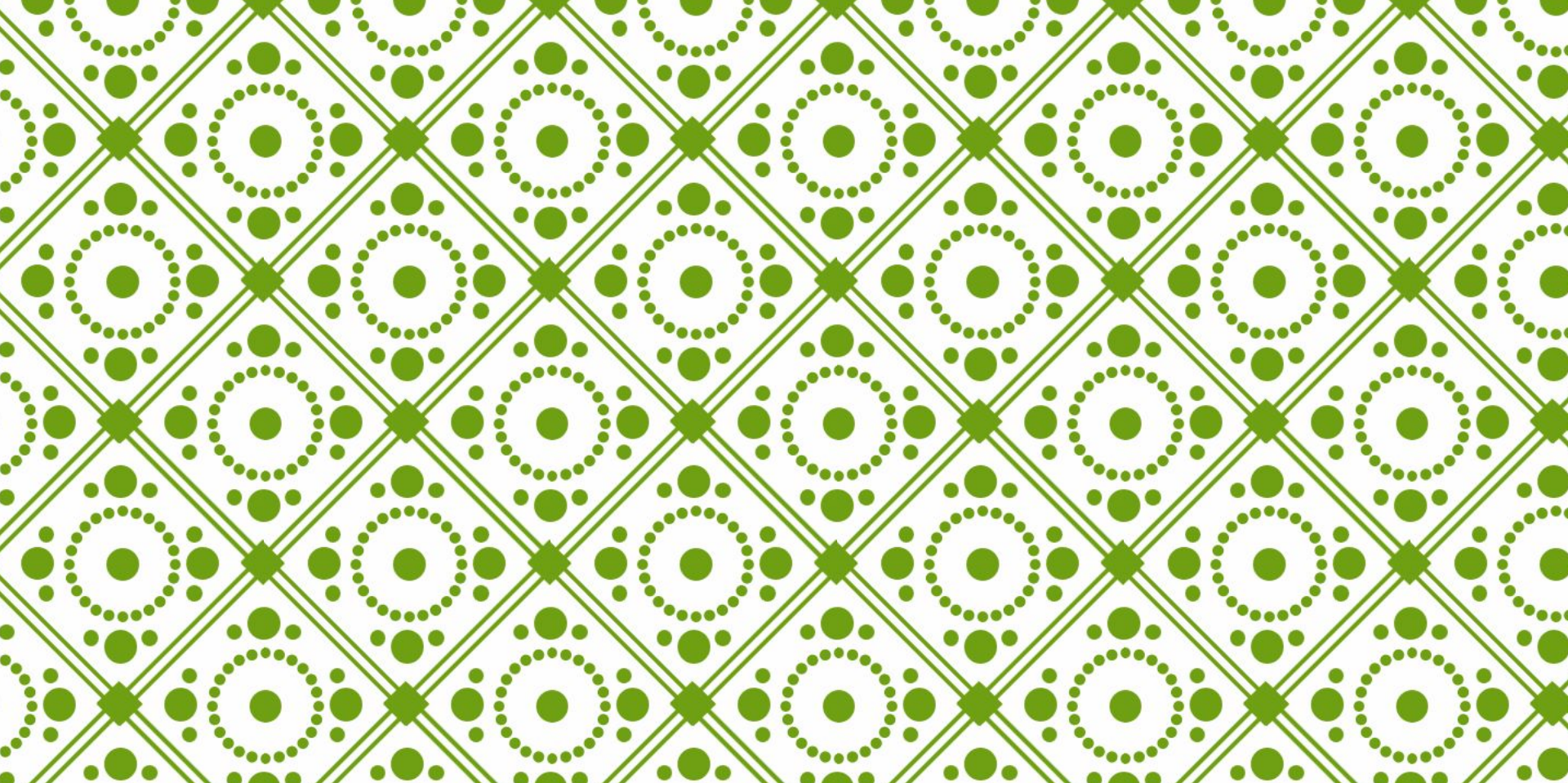
Supported by

التعليم | education
فوق | above
الجميع | all

Powered by

LAL Lebanese Alternative Learning





مغامرات في مملكة النباتات

المعلمة : هناء رضوان



IFERB Project

الوصف

سيكتشف المتعلمين مملكة النبات ويتعرفون على اهمية النبات من خلال تجارب وأنشطة مختلفة



السؤال التحفيزي

هل يمكن للمتعلم تصميم نبتة خاصة به؟

• الفئة المستهدفة



سنوات 4-7

8-11

ساعات على مدى 4 أيام 4

• اللوازم المطلوبة

- أقلام رصاص
- تلوين
- ألوان
- ماء
- مناشف ورقية
- أكواب بلاستيك
- أوراق

مخرجات التعلم

- 1- فهم أن النباتات كائنات حية
- 2- فهم أجزاء النباتات ووظيفة كل جزء
- 3- فهم مراحل نمو النبات
- 4- التعرف على استخدامات النباتات في الحياة اليومية

: المعرفة المسبقة

القدرة على تعلم القراءة والكتابة على مستوى رياض الأطفال

اليوم الأول

سيبدأ الطالب باكتشاف محيطه والأشياء الحية وغير الحية (15 min)

8-11

- صنف الكائنات التالية الى كائنات حية او كائنات غير حية.

رمل - ماء- شجرة- اوراق الاشجار- حجر- فيروس- حشرة- فطر

- أعط أمثلة أخرى عن الكائنات الحية و الغير حية.

- ما القاسم المشترك بين كل الكائنات الحية؟ هل جميع يتكلمون؟ يأكلون؟

ينامون؟ يتنفسون؟ يتحركون؟ ينموون و يتكاثرون؟

تعطي المعلمة التعريف الاستنتاج التالي : كل شئ في الحياة يصنف على أنه حي وغير حي وأن الكائنات الحية لها خصائص معينة : تأكل وتنفس وتنمو و...تتكاثر

- أطلب من التلميذ أن يرسم كائناً حياً يتحرك.

4-7

- اطلب من الطالب ان يبحث في منزله أو منطقته عن أمثلة لأشياء حية وغير حية .

- أطلب منه رسم اوكتابة قائمة بمساعدة الأهل من 5 كائنات حية و5 كائنات غير حية

مثلا القطة : كائن حي والكتاب : كائن غير حي

- أشرح أن كل شئ في الحياة يصنف على أنه حي وغير حي وأن الكائنات الحية لها خصائص معينة : تأكل وتنفس وتنمو....

Grow beans in Cotton experiment : 5 minutes

أطلب من الطالب ان يزرع نباته الخاص من خلال احضار بعض البذور من المطبخ وزرعها

الخطوة الاولى: قبل النوم، ضع قليلا من حبوب العدس او الحمص في كوب من الماء و اتركه حتى الصباح. تقع الحبوب في الماء يجعل القشرة الخارجية للحبوب طرية و يسهل انبات البراعم. لا تستخدم الماء الساخن. الماء الساخن سيؤدي الى سلق الحبوب كما تفعل أمك حين تطبخ.



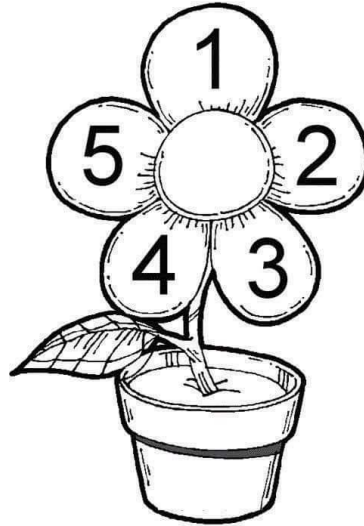
: دقيقة 15

: الأنشطة الحسابية

أسأل المتعلم اذا كان لديك ثلاث وردات وأخذت من أخيك وردتان كم وردة -
يصبح لديك ؟



كم ورقة يوجد في هذه النبتة ؟-



:علم الأحياء

:أطلب من الطالب وضع قائمة يحدد فيها الألوان التي يراها في النبات
مثلا ..خشب بني ، وردة حمراء - صفراء ، زهرة بيضاء ، ورقة خضراء
'



اليوم الثاني

زراعة الحبوب باستخدام القطن و الماء

الخطوة الثانية:

في الصباح، اختر وعاء و املاً قعره بالقطن.
ان لم يتوفر القطن فيمكنك وضع منديل ورقي (محرمة).
بلل القطن بالماء. لا تضع الكثير من الماء فذلك قد يفسد الحبوب.

الخطوة الثالثة:

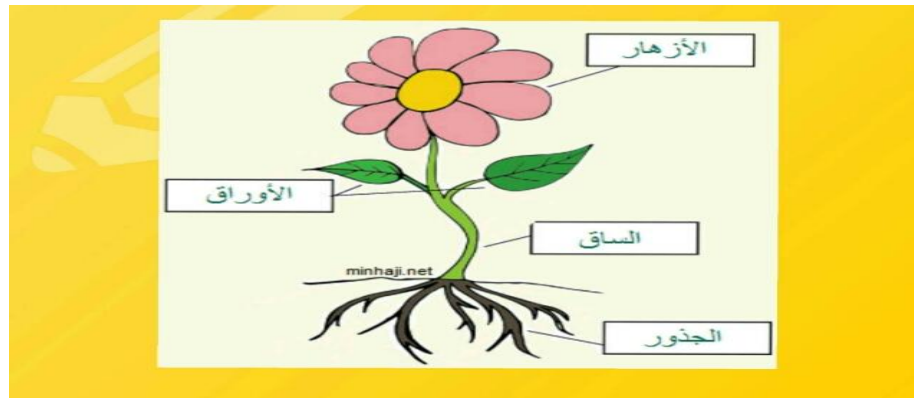
ضع بعض الحبوب (حوالي 5) من العدس او الحمص على القطن.

الخطوة الرابعة:

ضع الوعاء في بقعة يصلها ضوء الشمس لمدة 30 دقيقة فقط.
قد لا تنمو براعم الحبوب اذا وضعت الحبوب في الشمس لفترة طويلة

- اطلب من التلميذ أن يجمع بعض النباتات و الازهار من بيته او محيط بيته و يرسمهم و يسأل أهله عن اسمائهم.
 - اطلب من التلميذ ان يكتب فقرة يصف فيها حجم، شكل، لون، اوراق، و جذور هذه النباتات أو أن يرسم و ينسخ اسماء اجزاء النباتات كما في الصورة المرافقة
 - كيف نتأكد ان النبتة تتنفس؟ اطلب من التلميذ أن يضع ورقة نبات في الماء و يراقب ماذا يحدث.
 - يمكن ارسال هذا الفيديو للتوضيح:
- <https://youtu.be/j8U0ACzjfc>

- اطلب من التلميذ أن يجمع بعض النباتات و الازهار من بيته او محيط بيته و يرسمهم و يسأل أهله عن اسمائهم.
- اطلب من التلميذ ان يصف حجم، شكل، لون، اوراق، و جذور هذه النباتات.
- يجب ان يتعلم التلميذ الكلمات التالية:
- زهرة - ورقة - ساق - جذور
- يجب على التلميذ ان يرسم و ان امكن ان ينسخ اسماء اجزاء النباتات كما في الصورة المرافقة
- كيف نتأكد ان النبتة تتنفس؟ اطلب من التلميذ أن يضع ورقة نبات في الماء و يراقب ماذا يحدث.



اليوم الثالث

زراعة الحبوب باستخدام القطن و الماء

- تأكد أن القطن ما زال رطباً. ان كان جافاً قليلاً، يمكنك ان تضيف القليل من الماء. لا تضيف الكثير من الماء، فقد تلاحظ نمو الفطريات و «العفن» ان اضفت الكثير من الماء.
- كما فعلت البارحة، ضع الوعاء مجدداً لنصف ساعه تحت ضوء الشمس ثم أعد الوعاء الى مكانه السابق.
- يجب ان تحفظ الوعاء في مكان مضيء و يدخله الهواء. في المطبخ مثلاً.

: دقائق 10

: أسأل الطالب ماهي استخدامات النبات في حياتنا

مثلاً : النبات : الفراولة استخدام : الاكل

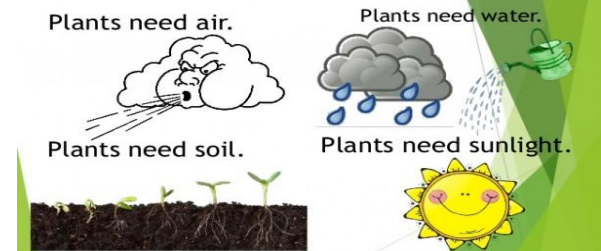
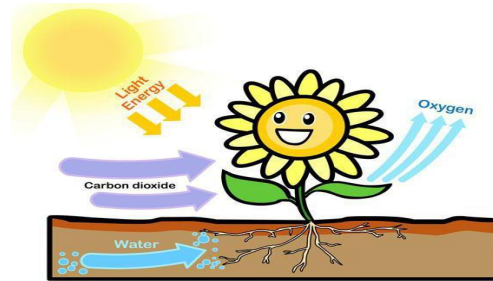
النبات : ورد جوري استخدام : زينة



يجب على التلميذ ان يستنتج من خلال زراعته لحبوب العدس او الحمص ان النباتات تحتاج الى:

- الماء و لهذا يجب ان يبقى القطن رطباً
- ضوء الشمس: و لهذا يضع التلميذ النبتة في الشمس قليلا كل يوم.
- الهواء: و لهذا وضع التلميذ الحبوب في وعاء مفتوح
- التربة: في العادة تحتاج النبتة الى التربة و لمننا في هذه الحالة استبدلنا التربة بالماء و القطن.

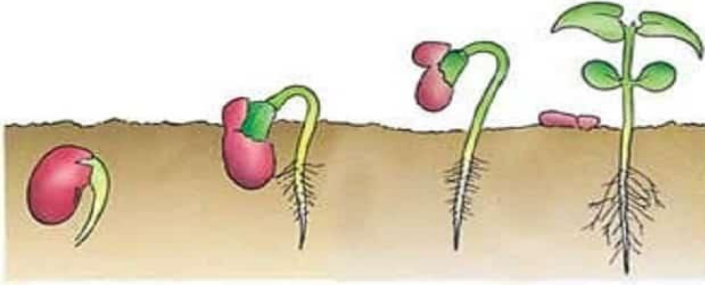
كما يجب ان يستنتج التلميذ ان النبتة في البداية تكون بذرة و هنا يتعلم كلمة بذرة seed



تعرف الطالب الى مراحل حياة النبات واستخدامات النبات

: دقيقة 20

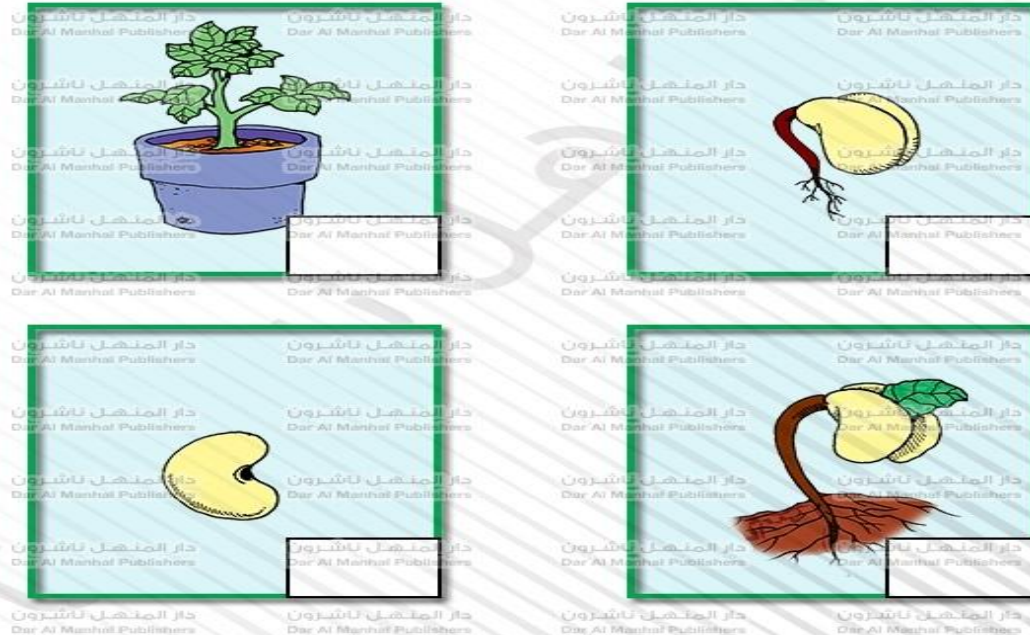
أسأل الطالب هل يعرف كيف تأتي النباتات ؟ وكيف نزرعها ؟
أشرح ان النبتة تبدأ كبذرة ثم تنمو تدريجيا لتصبح نبتة -
بذرة - برعم - نبتة - زهرة -



أطلب من الطالب رسم مراحل نمو النبات واذا لم يستطيع الرسم
يحاول ان يرتب المراحل في الصور

أرتب مراحل نمو النبات بالتسلسل باستخدام الأرقام

عن (1-4)



اليوم الرابع

: دقيقة 30

أسأل الطالب ان يفكر ما الأجزاء التي يأكلها من النباتات ؟
اطلب منه البحث في المطبخ عن النباتات الموجودة ويحدد اذا كانت
جذر ام ساق ام اوراق
مثلا : القرنبيط والفراولة هي عبارة عن زهور
والكرفس والبصل الأخضر هي جذع
والسبانخ والخس هي اوراق
والبطاطا والجزر هي جذر

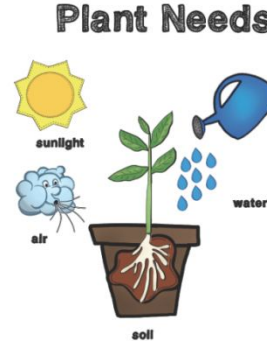
: دقيقة 20

اطلب منه رسم نبات ويلونه او ينشئ نموذج ويتأكد من تسمية كل جزء
ثم يشارك نمودجه مع العائلة



8-11 years old

أسأل الطالب هل تستطيع النباتات أن تأكل وتنمو وتتكاثر وتتنفس؟ كيف تقوم بذلك؟



: أطلب منه القيام بهذه التجربة ليرى كيف تمتص الجذور الماء
يحضر كوبين من البلاستيك ويضع في أحدهما القليل من الماء ويترك-
الكوب الآخر فارغ
يحضر قطعة من المناشف الورقية ويلفها لتصبح سميكة وطويلة-
يضع طرف المنديل في الكوب الذي يحوي ماء والطرف الآخر في-
الكوب الفارغ
ينتظر لمدة 3 ساعات ماذا يلاحظ؟-

معايير التقييم

- شكل أجزاء النبات المسمى بدقة
- رقم دورة حياة النبات المسمى بدقة
- التفكير النقدي في تحديد استخدامات النبات في الحياة اليومية
- نموذج مصنع ثلاثي الأبعاد
- التفكير في الاختلافات بين انواع النباتات

تعديلات للتبسيط

يمكن للمتعلمين قصر الأنشطة على التلوين وكتابة بضع -
كلمات للدلالة على استخدام النبات -وتصميم الاستخدامات
الخاصة بهم

أنشطة إثرائية إضافية

- يمكن للمتعلمين زراعة صنف آخى من الحبوب كحبوب الذرة، حبوب الففل
- يمكن للمتعلمين استخدام القطن بدل المناشف الورقية لانبات البذور

Or the creation of an herbier



التحديات

عدم التزام الأهل في التنفيذ مع أبنائهم خاصة أن أعمارهم صغيرة

عدم توفر وسيلة الاتصال أحيانا-

اعتقاد بعض الأهل إن هذا النوع من التعلم يهدف للعب-
والمرح أكثر من التعليم

